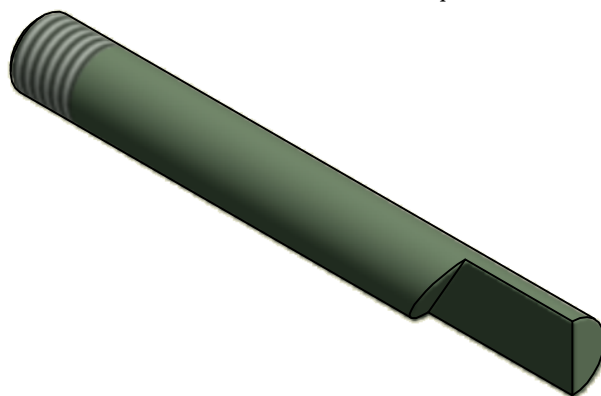
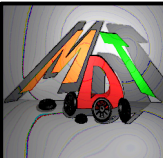


Soldar en la oreja plegador

Hay que construir otra pieza simétrica, para soldar en la otra oreja plegador. La característica que define la simetría, es el ángulo del encaje.



	INSTRUMENTO			PLEGADORA		DIBUJADO	VISTO BUENO	Nº PIEZAS
	MODIFICACIONES	ACABADO	Torneado- pulido		Josep Arias			2
		MATERIAL	F- 114		TOLERANCIA	+/- 0.1	FECHA	28/11/2009
							CODIGO	
REFERENCIA	ESCALA							P-007
	1/1	DENOMINACION						
		Palanca de doblado						