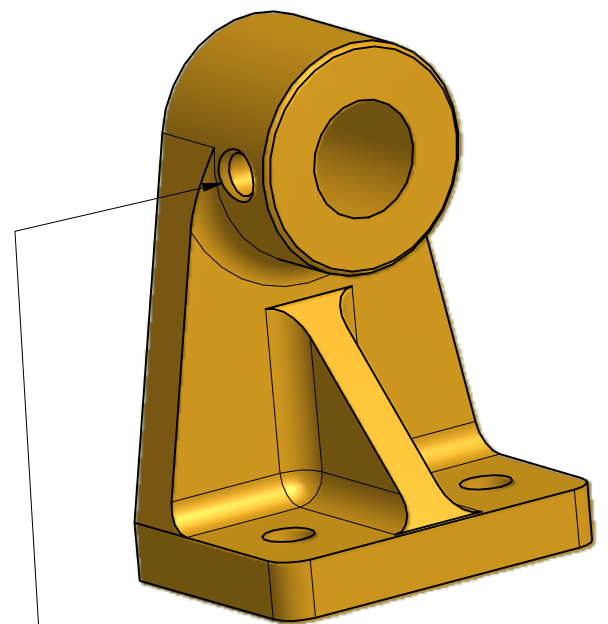
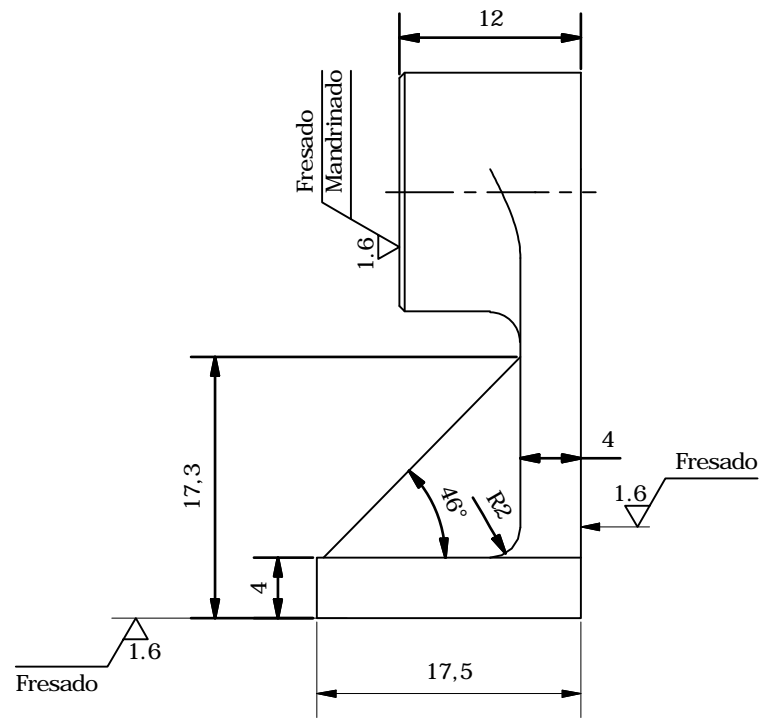
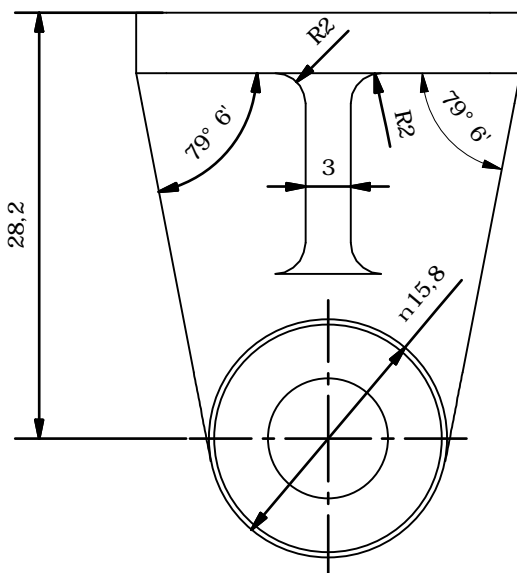
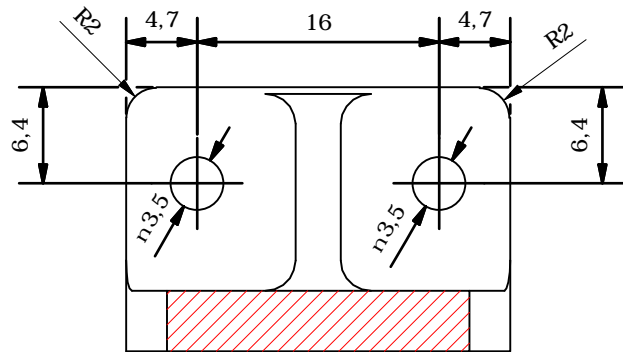


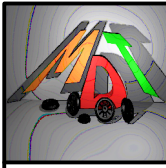
A-A (2 : 1)



Agujero de engrase Ø2.5.

NOTA:

Hay que realizar otro soporte idéntico pero con el agujero de engrase de mano contraria y el diámetro del eje pasa de 8 mm. a 10 mm.

	INSTRUMENTO		Truck vagón 5"		DIBUJADO	VISTO BUENO	Nº PIEZAS
	MODIFICACIONES		ACABADO	Fresado, mandrinado	Josep Arias		2
			MATERIAL	Fundición F-812	TOLERANCIA	+/- 0.1	Simétricas
	REFERENCIA		ESCALA	Hay que fabricar una pieza de cada mano			CODIGO
	2/1		DENOMINACION	Soporte palanca de freno			T-022